

Herzlich Willkommen  
im  
Theodor-Schwartz-Haus



## Unsere Veranstaltungsräume:

<b>Raum</b>	<b>Größe in qm</b>	<b>Personenzahl U-Form</b>	<b>Personenzahl parlament. Form</b>	<b>Personenzahl Stuhldreie</b>	<b>Personenzahl Stuhlkreis</b>
Reetdachhaus 1. Stock	85	40	50	70	50
Reetdachhaus Bibliothek	35	15	-----	30	20
Wiesenhaus Raum 1	108	48 (52)	60 (66)	80	70
Wiesenhaus Raum 2	26	12	12	18	15
Sonnenhaus	50	18	30	40	25

# Technik

- Beamer
  - SMART-Boards
  - Flip Charts
  - Moderationswände
  - DVD-Player
  - Fernseher
  - Musikanlage
  - Laser-Pointer
- 
- Moderatoren-Koffer (12,-€ / Tag)
  - Kopien (0,25 € / Seite)
  - Fax (0,50 € / Seite)



## Essen & Trinken

Lassen Sie sich von unserem Küchen-Team verwöhnen.  
Wir bieten Ihnen schmackhafte, abwechslungsreiche Verpflegung, außerdem halten wir täglich ein vegetarisches Gericht bereit.



In unserem nostalgischen Reetdachhaus befindet sich „Theos Bauerndiele“, ein gemütlicher Aufenthaltsort um den Tag in gepflegter Atmosphäre ausklingen zu lassen. Eine Getränkeauswahl stellen wir Ihnen vom Tafelhaus gerne zur Verfügung.





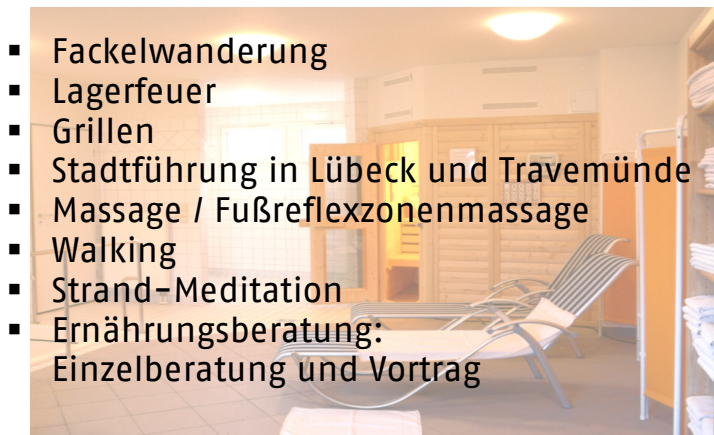
# Freizeit

Unsere Angebote:



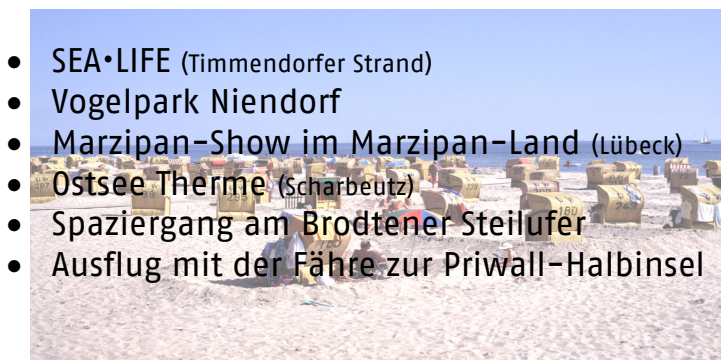
- Sauna (nach Angebot)
- Tischtennis
- Fahrradverleih
- Spieleverleih
- Beachvolleyballplatz
- Bolzplatz
- Lagerfeuerplatz

Wir organisieren für Sie:



- Fackelwanderung
- Lagerfeuer
- Grillen
- Stadtführung in Lübeck und Travemünde
- Massage / Fußreflexzonenmassage
- Walking
- Strand-Meditation
- Ernährungsberatung:  
Einzelberatung und Vortrag

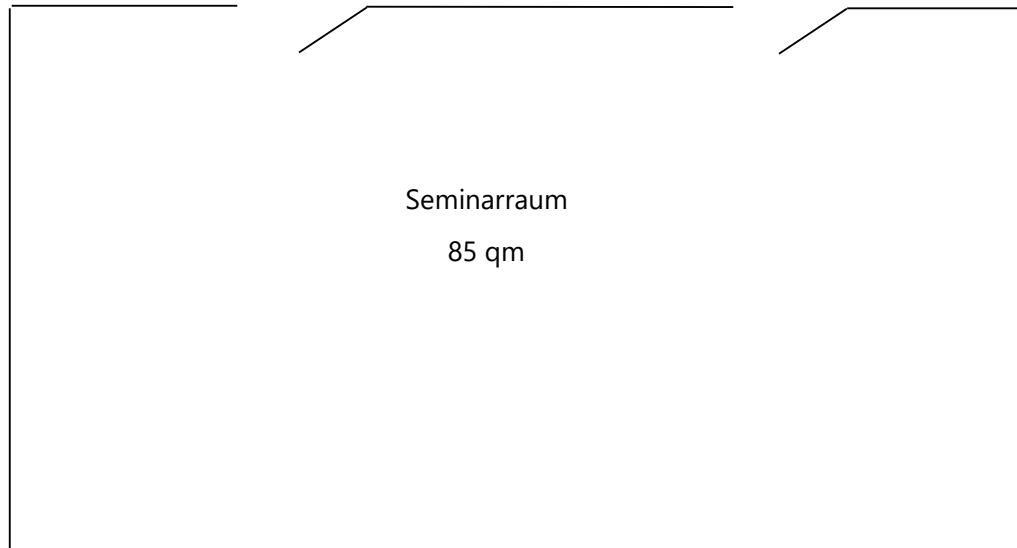
oder machen Sie einen Ausflug in die nähere Umgebung, z.B.:



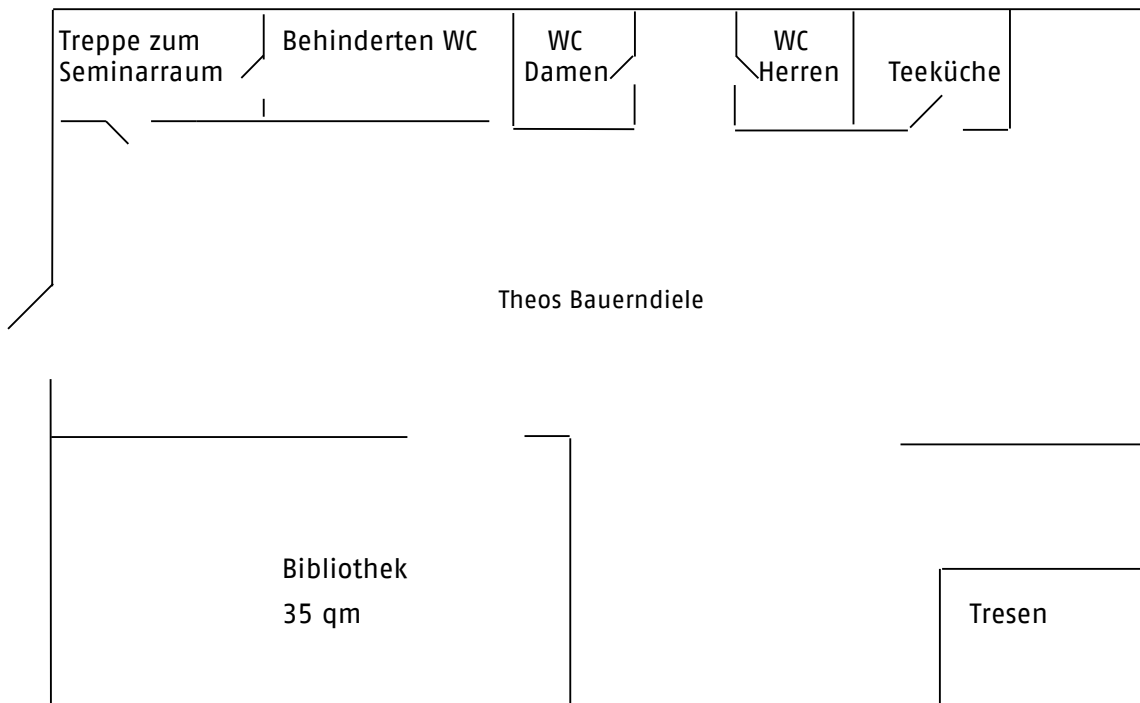
- SEA•LIFE (Timmendorfer Strand)
- Vogelpark Niendorf
- Marzipan-Show im Marzipan-Land (Lübeck)
- Ostsee Therme (Scharbeutz)
- Spaziergang am Brodtener Steilufer
- Ausflug mit der Fähre zur Priwall-Halbinsel

# Seminarräume

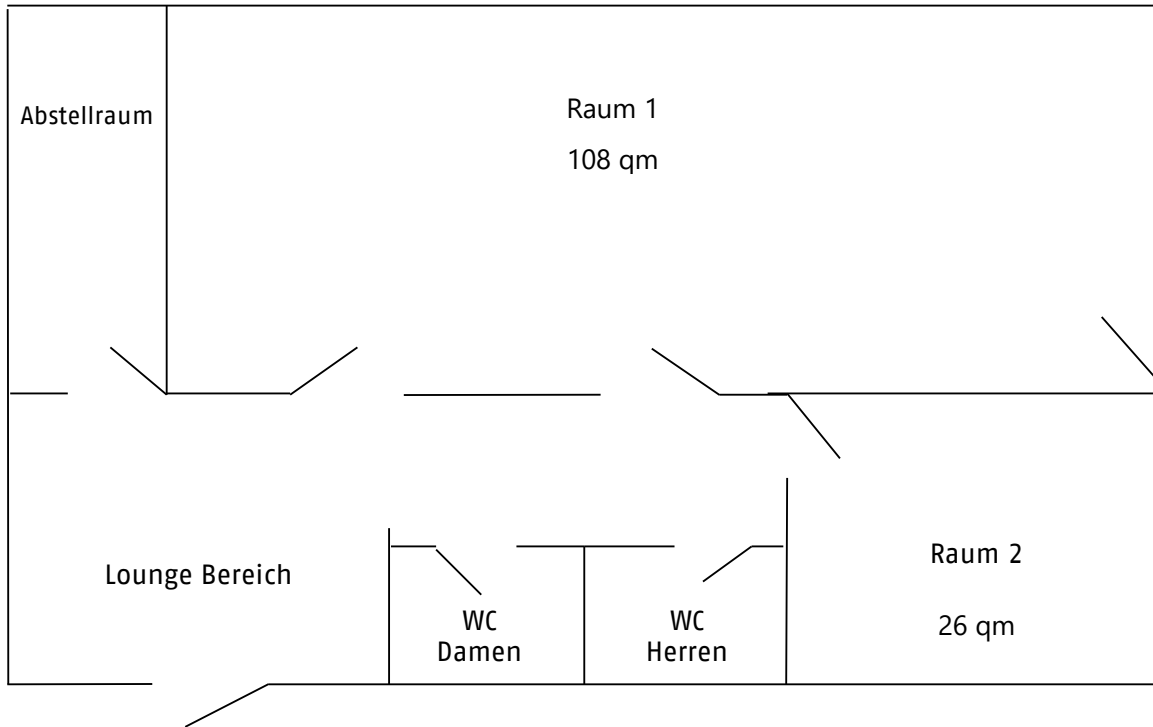
## Reetdachhaus oben



## Reetdachhaus unten



## Wiesenhaus



## Sonnenhaus

